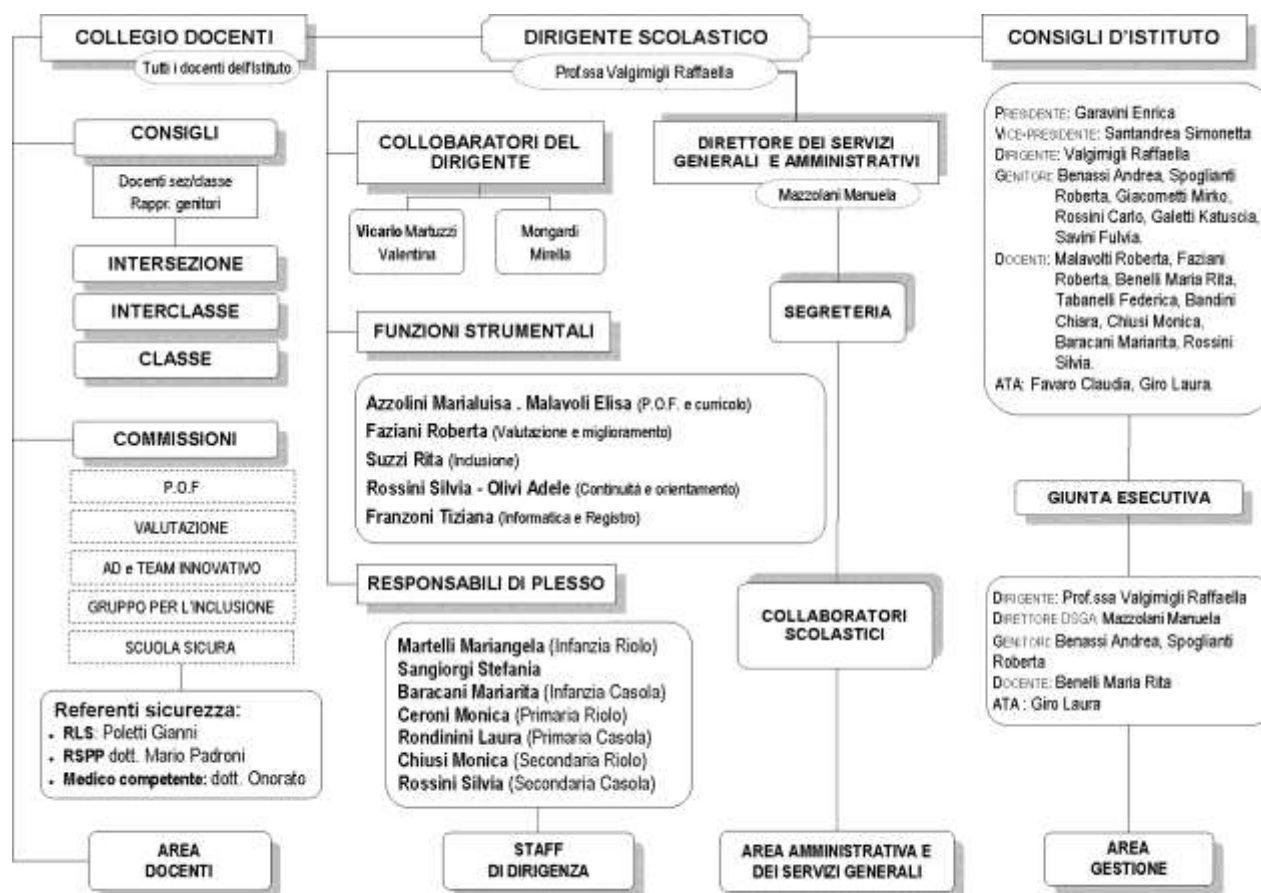


POPOLAZIONE SCOLASTICA

	Infanzia	Primaria	Secondaria	Tot. plessi
Riolo Terme	84	264	175	523
Casola	40	109	56	205
			Totale alunni	728

ORGANIGRAMMA



INCARICHI

COLLABORATORI DEL DIRIGENTE		RESPONSABILI DI PLESSO		
Prima collaboratrice	<i>Martuzzi Valentina</i>	Infanzia	Riolo Terme	<i>Martelli Mariangela</i> <i>Sangiorgi Stefania</i>
Seconda collaboratrice	<i>Mirella Mongardi</i>		Casola Valsenio	<i>Baracani Mariarita</i>
		Primaria	Riolo Terme	<i>Ceroni Monica</i>
			Casola Valsenio	<i>Rondinini Laura</i>
		Secondaria	Riolo Terme	<i>Chiusi Monica</i>
			Casola Valsenio	<i>Rossini Silvia</i>

FUNZIONI STRUMENTALI	
Valutazione e miglioramento	<i>Faziani Roberta</i>
POF e curricolo	<i>Azzolini Marialuisa e Malavolti Elisa</i>
Inclusione	<i>Suzzi Rita</i>
Continuità e orientamento	<i>Rossini Silvia e Olivi Adele</i>
Informatica 4tyh	<i>Franzoni Tiziana</i>

REFERENTI ORARIO		
Scuola	Riolo Terme	Casola Valsenio
Infanzia	<i>Martelli Mariangela</i>	<i>Baracani Mariarita</i>
Primaria	<i>Fognani Daniela</i> <i>Ceroni Monica</i>	<i>Tabanelli Federica</i> <i>Zaccarini Daniela</i>
Secondaria	<i>Faziani Roberta , Dardi Marta</i>	

REFERENTI DEI DIPARTIMENTI	
Linguistico - espressivo	<i>Olivi Adele (Primaria)</i> <i>Chiusi Monica (Secondaria)</i>
Tecnico - scientifico	<i>Cembali Vanna (Primaria)</i> <i>Faziani Roberta (Secondaria)</i>
Lingue - straniere	<i>Tabanelli Federica (Primaria)</i> <i>Dardi Marta (Secondaria)</i>

AD E TEAM INNOVATIVO	
Animatore digitale	<i>Franzoni Tiziana</i>
Team	<i>Faziani Roberta Azzolini Marialuisa Tabanelli Federica</i>
PPS	<i>Sintini Angelo</i>

COMMISSIONE DI VALUTAZIONE DEI DOCENTI	
Dirigente scolastico	Prof.ssa Raffaella Valgimigli
Docenti	Faziani Roberta, Olivi Adele, Chiusi Monica
Genitori	Benassi Andrea, Garavini Enrica

ORGANO DI GARANZIA	
Dirigente scolastico	Prof.ssa Raffaella Valgimigli
Docenti	Dardi Marta e Rossini Silvia
Genitore	Savini Fulvia

REFERENTI SICUREZZA	
Responsabile dei lavoratori per la sicurezza	<i>Gianni Poletti</i>
Referente di istituto per la sicurezza	<i>Sabrina Bellini</i>
RSPP	<i>Dott. Mario Padroni</i>
Medico Competente	<i>Dott. Massimo Onorato</i>

DOCENTI, CLASSI E DISCIPLINE

SCUOLA DELL'INFANZIA

Riolo Terme

Sezioni	Alunni	Docenti	Orario
A	20	Piani Teresa Violone Amedeo La Rocca Antonina Liuzzo Paola (religione)	42,5 ore dal lunedì al venerdì
B	20	Sero Maria Sangiorgi Stefania Liuzzo Paola (religione)	
C	23	Martelli Mariangela Samori Maria Elena Liuzzo Paola (religione)	
D	21	Gavazzi Dalva Spada Roberta Liuzzo Paola (religione)	

“S. Apollinare” di Casola Valsenio

Sezioni	Alunni	Docenti	Orario
A	18	Baracani Mariarita Costantino Ernesto Liuzzo Paola (religione) Tondo Fabiola (sostegno)	45 ore dal lunedì al venerdì
B	22	Campoli Anna Placci Elena Liuzzo Paola (religione)	

SCUOLA PRIMARIA

“G. Pascoli” - Riolo Terme

Classi	Alunni	Docenti	Orario della classe
1°A	26	Olivi Adele Nicoletti Rosanna supp. Maira Mariella Prelati Alessandro (inglese) Accorsi Alessandra (religione)	40 ore dal lunedì al venerdì (compresi di tempo mensa e post mensa)
1°B	23	Cembali Vanna Truinfo Addolorata Bandini Chiara (inglese) Benelli Rita (religione)	27 ore dal lunedì al sabato (1 ora di tempo mensa e post mensa) Rientro il martedì
2°A	26	Ceroni Monica Castronuovo Enza Malavolti Elisa (inglese) Accorsi Alessandra (religione) Cadas Cristiana (sostegno)	40 ore dal lunedì al venerdì (compresi di tempo mensa e post mensa)
2°B	18	Suzzi Rita Morovingi Silvana Canzolino Rossella Accorsi Alessandra (religione)	27 ore dal lunedì al sabato (1 ora di tempo mensa e post-mensa) Rientro il mercoledì
2°C	17	Morovingi Silvana Suzzi Rita	27 ore dal lunedì al sabato (1 ora di tempo mensa e post-mensa)

		Canzolino Rossella Accorsi Alessandra (religione) Malpezzi Valentina (sostegno)	Rientro il mercoledì
3°A	25	Albonetti Elisabetta Guerrera Patrizia Accorsi Alessandra (religione) Fioretti Francesca (sostegno)	40 ore dal lunedì al venerdì (compresi di tempo mensa e post mensa)
3°B	23	Spampinato Giusy Graziana Fabbri Elisa Accorsi Alessandra (religione)	27 ore dal lunedì al sabato (1 ora di tempo mensa e post-mensa) Rientro il mercoledì
4°A	20	Benelli Maria Rita De Francesco Mariangela supp. Fattore Cristina Prelati Alessandro (inglese) Malavolti Gabriella (sostegno) Cadas Cristiana (sostegno)	40 ore dal lunedì al venerdì (compresi di tempo mensa e post mensa)
4°B	26	Azzolini Marialuisa Malavolti Elisa Accorsi Alessandra (religione) Malavolti Gabriella (sostegno) Graziano Maria Luisa (sostegno)	27 ore dal lunedì al sabato (1 ora di tempo mensa e post-mensa) Rientro il mercoledì
5°A	21	Giacometti Rita Bandini Chiara Alessandra Accorsi (religione) Cadas Cristiana (sostegno) Malavolti Gabriella (sostegno)	40 ore dal lunedì al venerdì (compresi di tempo mensa e post mensa)
5°B	18	Mirella Mongardi Fognani Daniela Giacometti Raffaella Prelati Alessandro (inglese) Malpezzi Valentina (sostegno)	27 ore dal lunedì al sabato (1 ora di tempo mensa e post-mensa) Rientro il martedì
5°C	21	Fognani Daniela Mirella Mongardi Giacometti Raffaella Prelati Alessandro (inglese) Gabriella Malavolti (sostegno) Fioretti Francesca	27 ore dal lunedì al sabato (1 ora di tempo mensa e post-mensa) Rientro il martedì
Progetto: Balzamo Luigi			

“E. De Amicis” di Casola Valsenio

Classe	Alunni	Docenti	Orario della classe
1° A	24	Malavolti Roberta Rivola Margherita	40 ore dal lunedì al venerdì (compresi di tempo mensa e post mensa)
2°A	22	Bellini Sabrina Paugelli Gerardina Prelati Alessandro (inglese) Graziano Maria Luisa (sostegno)	40 ore dal lunedì al venerdì (compresi di tempo mensa e post mensa)
3°A	20	Poletti Gianni Tronconi Francesca Accorsi Alessandra (Religione)	40 ore dal lunedì al venerdì (compresi di tempo mensa e post mensa)
4°A	25	Pozzi Pier Paola Rondini Laura Rivola Margherita (inglese) Accorsi Alessandra (religione)	40 ore dal lunedì al venerdì (compresi di tempo mensa e post mensa)
5°A	18	Zaccherini Daniela Tabanelli Federica Accorsi Alessandra (religione)	40 ore dal lunedì al venerdì (compresi di tempo mensa e post mensa)

SCUOLA SECONDARIA DI PRIMO GRADO

"G. da Riolo"- Riolo Terme

Classi	Coordinatore	Alunni	Docenti e discipline	Orario classe	
1°A	Martuzzi Valentina	21	Italiano, Storia: Martuzzi Valentina Geografia: Laghi Cristina Inglese: Dardi Marta Spagnolo: Stanchi Angela Matematica e Sc.: Cardelli Gloria	Tecnologia: Valentini Federica Musica: Sintini Angelo Arte e immagine: Medri Maurizia Ed. fisica: Foletti Elisa Religione: Grasso Loredana	30 ore settimanali
1°B	Chiusi Monica	21	Italiano, Storia: Chiusi Monica Geografia: Laghi Cristina Inglese: Dardi Marta Spagnolo: Stanchi Angela Matematica e Sc.: Cardelli Gloria	Tecnologia: Valentini Federica Musica: Sintini Angelo Arte e immagine: Medri Maurizia Ed. fisica: Foletti Elisa Religione: Grasso Loredana	30 ore settimanali
1°C	Cardelli Gloria	21	Italiano, Storia, Geografia: Mereu Silvia Inglese: Vetri Alessandra Spagnolo: Stanchi Angela Matematica e Sc.: Cardelli Gloria	Tecnologia: Valentini Federica Musica: Sintini Angelo Arte e immagine: Medri Maurizia Ed. fisica: Foletti Elisa Religione: Grasso Loredana	30 ore settimanali
2° A	Vetri Alessandra	18	Italiano: Cenni Paola Storia, Geografia: Laghi Cristina Inglese: Vetri Alessandra Spagnolo: Stanchi Angela Matematica e Sc.: Franzoni Tiziana	Tecnologia: Valentini Federica Musica: Sintini Angelo Arte e immagine: Medri Maurizia Ed. fisica: Foletti Elisa Religione: Grasso Loredana Sostegno: Gambi Luca, Mondini Erica	30 ore settimanali
2°B	Faziani Roberta	20	Italiano, Storia ,Geografia: Laghi Cristina Italiano approfondimento: Martini Fulvia Inglese: Dardi Marta Spagnolo: Stanchi Angela Matematica e Sc.: Faziani Roberta	Tecnologia: Valentini Federica Musica: Sintini Angelo Arte e immagine: Medri Maurizia Ed. fisica: Foletti Elisa Religione: Grasso Loredana Sostegno: Siracusa Lina, Mondini Erica	30 ore settimanali
2°C	Mereu Giorgia	19	Italiano, Storia: Mereu Giorgia Geografia: Cenni Paola Inglese: Vetri Alessandra Spagnolo: Stanchi Angela Matematica-scienze: Franzoni Tiziana	Tecnologia: Valentini Federica Musica: Sintini Angelo Arte e immagine: Medri Maurizia Educazione fisica: Foletti Elisa Religione: Grasso Loredana Sostegno: Savorani Anna	30 ore settimanali
3°A	Franzoni Tiziana	19	Italiano, storia, geografia: Martuzzi Valentina Inglese: Dardi Marta Spagnolo: Stanchi Angela Matematica e Sc.: Tiziana Franzoni	Tecnologia: Valentini Federica Musica: Sintini Angelo Arte e immagine: Medri Maurizia Ed. fisica: Foletti Elisa Religione: Grasso Loredana	30 ore settimanali
3°B	Chiusi Monica	21	Italiano, storia, geografia: Chiusi Monica Inglese: Dardi Marta Spagnolo: Stanchi Angela Matematica e Sc.: Faziani Roberta	Tecnologia: Valentini Federica Musica: Sintini Angelo Arte e immagine: Medri Maurizia Ed. fisica: Foletti Elisa Religione: Grasso Loredana	30 ore settimanali
3°C	Cenni Paola	18	Italiano, Storia, Geografia: Cenni Paola Inglese: Dardi Marta Spagnolo: Stanchi Angela Matematica e Sc.: Faziani Roberta	Tecnologia: Valentini Federica (suppl. Silvestrini Alberto) Musica Sintini: Angelo Arte e immagine: Medri Maurizia Ed. fisica: Foletti Elisa Religione: Grasso Loredana	30 ore settimanali
ORGANICO POTENZIATO: Zaccherini Silvia, (4 h.), Mini Silvia (2 h.), Rava Davide (2h).					

"A. Oriani"- Casola Valsenio

Classi	Coordinatori	Alunni	Docenti e discipline		Orario classe
1°A	Martini Fulvia	18	Italiano, Storia, Geografia: Martini Fulvia Inglese: Vetri Alessandra Francese: Calabretto Giovanna Matematica e Sc.: Landi Silvia	Tecnologia: Rava Davide Musica: Bugani Fabrizio Arte e immagine: Mini Silvia Ed. fisica: Savorani Anna Religione: Grasso Loredana	30 ore
2°A	Rossini Silvia	17	Italiano, Storia, Geografia: Rossini Silvia Inglese: Vetri Alessandra Francese: Calabretto Giovanna Matematica e Sc.: Landi Silvia	Tecnologia: Rava Davide Arte e immagine: Mini Silvia Musica: Bugani Fabrizio Ed. fisica: Savorani Anna Religione: Grasso Loredana	30 ore
3°A	Landi Silvia	20	Italiano: Rossini Silvia Storia, Geografia: Martini Fulvia Inglese: Vetri Alessandra Francese: Calabretto Giovanna Matematica e Sc.: Landi Silvia Tecnologia: Rava Davide Arte e immagine: Mini Silvia	Musica: Bugani Fabrizio Ed. fisica: Savorani Anna Religione: Grasso Loredana Laboratori: Landi Silvia, Martini Fulvia, Rossini Silvia Mensa: Rossini Silvia Martini Fulvia	36 ore settimanali con due rientri pomeridiani (lunedì e mercoledì)
ORGANICO POTENZIATO: Rava Davide (2 h.), Mini Silvia(2 h.)					

PROGETTI D'AMPLIAMENTO DELL'OFFERTA FORMATIVA

CITTADINI CRESCONO		
TITOLO	DURATA	REFERENTE
CITTADINANZA E COSTITUZIONE	<i>Triennale</i>	<i>Chiusi Monica</i>
AMICI.....PER LE FESTE	<i>Triennale</i>	<i>Malpezzi Valentina Cadas Cristiana</i>
CON I PIEDI PER TERRA	<i>Triennale</i>	<i>Giacometti Rita</i>
EDUCAZIONE STRADALE	<i>Triennale</i>	<i>Fabbri Elisa</i>
SCUOLA SICURA	<i>Triennale</i>	<i>Bellini Sabrina</i>

TRA REALTÀ E FANTASIA: ASCOLTO, APPRENDO, COMUNICO		
TITOLO	DURATA	REFERENTE
INFORMATICA SIMPATICA	<i>Triennale</i>	<i>Franzoni Tiziana</i>
STAZIONE IDRO-METEREEOLOGICA	<i>Triennale</i>	<i>Faziani Roberta</i>
UN LIBRO PER AMICO	<i>Triennale</i>	<i>Fognani Daniela</i>
LA GINNASTICA A SCUOLA	<i>Triennale</i>	<i>Foletti Elisa</i>
I SPEAK ENGLISH	<i>Triennale</i>	<i>Marta Dardi</i>
KIT ROCCA JUNIOR	<i>Annuale</i>	<i>Martuzzi Valentina</i>
CITTADINI CREATIVI	<i>Triennale</i>	<i>Medri Maurizia</i>
LABORINFANZIA	<i>Triennale</i>	<i>Samori Mariaelena</i>
GIOCOLANDIA	<i>Triennale</i>	<i>Baracani Mariarita</i>
I LABORATORI DEL FARE E DEL SAPERE	<i>Triennale</i>	<i>Ceroni Monica</i>
VIVERE L'AMBIENTE E CONOSCERE LE TRADIZIONI	<i>Triennale</i>	<i>Pozzi Pier Paola</i>
LABORATORIO SECONDARIA CASOLA	<i>Triennale</i>	<i>Rossini Silvia</i>

DIAMOCI UNA MANO		
TITOLO	DURATA	REFERENTE
SPORTELLO D'ASCOLTO	<i>Annuale</i>	<i>Martuzzi Valentina</i>
INCLUSIONE	<i>Triennale</i>	<i>Suzzi Rita</i>
PROGETTO 0/6	<i>Annuale</i>	<i>Samori Maria Elena</i>
ORIENTAMENTO E CONTINUITÀ	<i>Triennale</i>	<i>Olivi Adele Rossini Silvia</i>
VIVERE BENE A SCUOLA	<i>Triennale</i>	<i>Franzoni Tiziana</i>
ISTRUZIONE DOMICILIARE	<i>Triennale</i>	<i>Martuzzi Valentina</i>

ALTRI PROGETTI D'ISTITUTO		
TITOLO	DURATA	REFERENTE
INSIEME PER LA SCUOLA	<i>Triennale</i>	<i>Mongardi Mirella</i>
FORMAZIONE PERSONALE	<i>Annuale</i>	<i>Dirigente scolastico</i>
BIBLIOTECHE SCOLASTICHE INNOVATIVE	<i>Annuale</i>	<i>Fognani Daniela</i>